



7 juin 2018

# Les vins du centre Loire



## Les vins du centre Loire



Le Val de Loire, 3ème grande région viticole française :

- 74 appellations composent la mosaïque des vins de Loire de Nantes à Sancerre, principalement le long de la Loire.
- Situé dans la région viticole la plus diversifiée de France, le Centre-Loire produit des vins **blancs issus exclusivement de Sauvignon Blanc** ainsi que des vins rouges et rosés.

### Le Sauvignon

- Le caractère des vins s'épanouit plus rapidement lorsqu'il provient de terrains calcaires.
- Les marnes et les formations argilo-siliceuses produisent des vins plus longs à s'affirmer et qui ont un meilleur potentiel de conservation (de 2 à 5 ans, voire 10 ans et plus).
  - La palette d'arômes est particulièrement riche :
    - le fameux goût de "pierre à fusil"
    - le fruité (cassis, fruits de la passion, litchi, orange, pamplemousse, goyave),
    - le floral (iris, sureau, rose, acacia, tilleul),
    - le végétal (buis, genêt, rhubarbe, asperge)
    - et autres tels que le musc, viande rôtie.

***Le Sauvignon représente 70% des surfaces et 75% de la production des vignobles du Centre Loire.***

**Le Pinot Noir :** Cultivé en Centre Loire depuis fort longtemps, le Pinot Noir représente aujourd'hui 20 % de la surface plantée en vigne. Il est le cépage unique des vins de Sancerre, Menetou-Salon, Reuilly et entre en assemblage avec le Gamay dans les Côteaux du Giennois et à Châteaumeillant.

## Les vignobles du centre Loire



- **Vignoble de l'Orléanais** - Un petit vignoble de 88 ha éparpillé en îlots sur les plateaux qui bordent les deux rives de la Loire, à proximité de la ville d'Orléans

*Appellation spécifique : Orléans-Cléry. (rouge)*

- **Vignoble des Côteaux du Giennois** , planté sur des coteaux qui longent les rives de la Loire de Gien à Cosnes-sur-Loire.
- **Vignoble de Pouilly-sur-Loire**, implanté sur les terrasses qui bordent la rive droite de la Loire de Tracy-sur-Loire à la Charité-sur-Loire  
*Appellations Pouilly-sur-Loire et Pouilly-Fumé.*
- **Vignoble de Sancerre**, sur la rive gauche de la Loire, il fait face au vignoble de Pouilly-sur-Loire et s'étend sur les coteaux et les collines qui entourent la ville de Sancerre
- **Vignoble de Menetou-Salon** , situé à 18 kilomètres de Bourges, il couvre les collines de 10 communes
- **Vignoble de Quincy** , s'étend sur les communes de Quincy et Brinay, le long des rives du Cher.
- **Vignoble de Reuilly** , petit vignoble de 180 ha, il s'étend sur les coteaux qui bordent les rives de l'Arnon, affluent du Cher.
- **Vignoble de Châteaumeillant** , petit vignoble de 90 ha situé entre Châteauroux et Montluçon, sur un relief peu accentué.

## Les sols



- Toutes ces roches constituent le sous-sol sur lequel reposent le sol et les vignobles.
- D'épaisseur variable pouvant atteindre 120 mètres par endroit, la roche du sous-sol s'est altérée et compose le sol des vignobles du Centre-Loire.
- Ces sols sont dénommés dans la région : "**Terres blanches**", "**Caillottes**" ou "**Chailloux**".
- Les "**terres blanches**" sont des sols bruns calciques, d'environ 1.5 m de profondeur qui reposent sur une assise du Kimméridgien, composée de marnes argileuses et de calcaires coquillers. (ammonites)
- Les "**Caillottes**" sont des sols bruns, pierreux, d'environ 50 cm d'épaisseur qui reposent sur une assise datant de l'Oxfordien ou du Portlandien, ces roches mères sont des calcaires durs.
- Les "**Chailloux**" sont des sols bruns siliceux du Crétacé ou de formation plus récente datant du Tertiaire. La présence de silex caractérise ces sols dont l'épaisseur peut atteindre plusieurs mètres.



Terres blanches - Vignoble de Sancerre.



Caillottes - Vignoble de Sancerre - Bué.

## Types de vins



**Coteaux du Giennois** : gamay et pinot noir pour les vins rouges et rosés. Vins rouges légers aux arômes de fruits rouges. Vins rosés légèrement poivrés. Vins blancs secs de sauvignon

**Sancerre** : Vins blancs secs de cépage sauvignon, 75 % de la production, ils présentent des caractères influencés par le sol. Les vins rouges de pinot noir sont souples, environ 20% de la production. Les rosés également de pinot noir sont fruités.

**Pouilly-Fumé** : ce sont des vins blancs secs et fruités, de cépage sauvignon appelé aussi Blanc fumé. Arômes de "pierre à fusil" dus à la présence de silex dans le sol.

**Pouilly-sur-Loire**: ce sont des vins blancs secs, légers, de cépage chasselas, à boire jeunes. Petite production.

**Menetou-Salon** : 70 % de vins blancs secs de cépage sauvignon, vins rouges et rosés de pinot noir, petite production de rosés.

**Reuilly** : 60 % de vins blancs de cépage sauvignon, vins rouges et vins rosés de pinot noir et pinot gris. Le vin rosé est appelé vin gris.

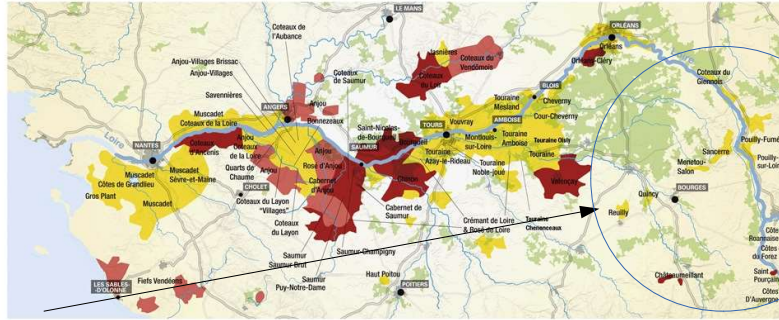
**Quincy** : uniquement des vins blancs secs de cépage sauvignon.

**Châteaumeillant** : uniquement des vins rouges et rosés ,100% gamay ou assemblés avec 40% de pinot noir. Les vins sont élaborés soit à partir d'un assemblage de raisins ou de vins. Le rosé issu d'un pressurage immédiat est appelé localement « gris ».



# Le Domaine Joseph Mellot





- Réparti sur les départements de l'Indre et du Cher, le vignoble de Reuilly s'étend sur 252 hectares.
- Plantées sur des coteaux doucement pentus, les vignes s'épanouissent sur des sols de marnes calcaires, surplombés par des terrasses de sables et de graves bien ensoleillées. Ces expositions, le long des rives de l'Arnon et du Cher, confirment l'expression de vins d'une belle

JOSEPH MELLOT  
500 ANS D'HISTOIRE



9 208 hl

Total de la production en 2016



252 ha

Surface en hectares en 2016



43

Producteurs en 2016



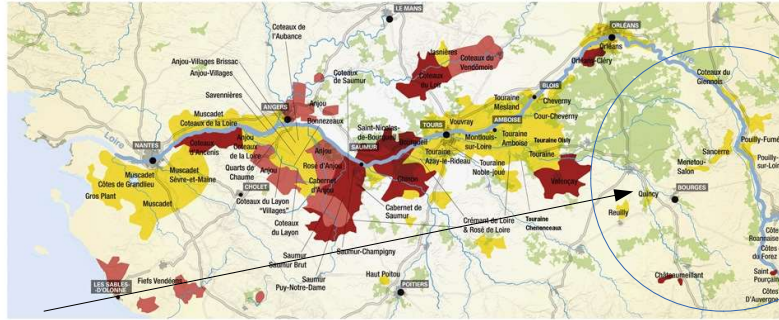
85% FRANCE

15% EXPORT

Ventes en volume en 2016







- À l'est de Bourges, au cœur de la champagne berrichonne, le vignoble s'étend sur le bord la vallée du Cher.
- 1936 : première AOC de la région Val de Loire, près de 300 hectares répartis sur deux communes : Quincy et Brinay.
- Les vignes sont plantées sur une terrasse ancienne du Cher, sables et graves, sols légers se réchauffant rapidement.

JOSEPH MELLOTT  
500 ANS D'HISTOIRE



11 372 hl

Total de la production en 2016



296 ha

Surface en hectares en 2016



37

Producteurs en 2016

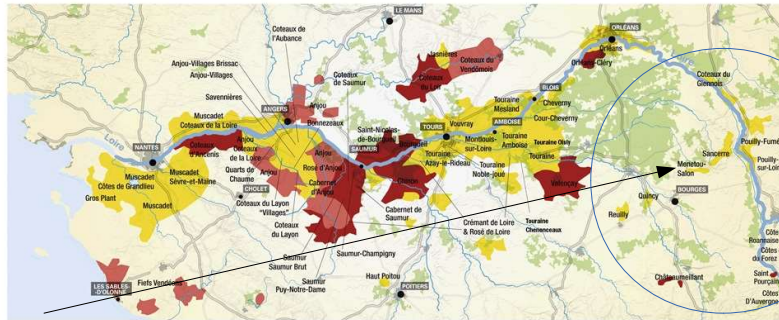


86% FRANCE

14% EXPORT

Ventes en volume en 2016





- Situé aux abords de Bourges, le vignoble de Menetou-Salon couvre 10 communes sur plus de 560 hectares, et obtient l'Appellation d'Origine Contrôlée en 1959.
- À l'ère secondaire, la mer recouvrait complètement la région de Menetou-Salon, formant dans ses fonds des sédiments calcaires très riches en coquillages et notamment en petites huîtres en forme de virgule.

JOSEPH MELLOT  
500 ANS D'HISTOIRE



24 500 hl

Production moyenne



560 ha

Surface en hectares en 2016



86

Producteurs en 2016



87% FRANCE

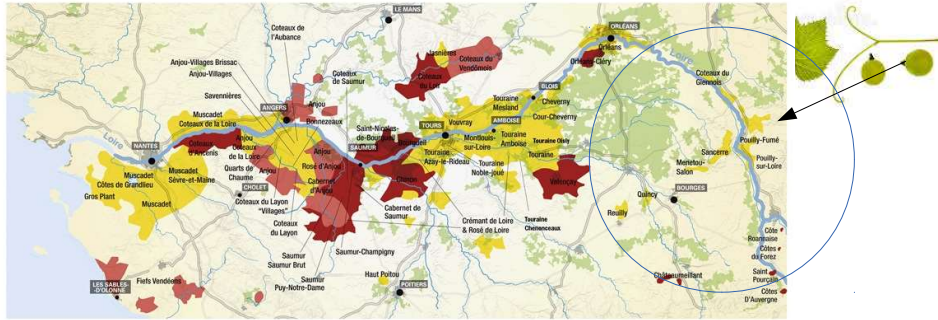
13% EXPORT

Ventes en volume en 2016



**POUILLY-FUMÉ & POUILLY-SUR-LOIRE**





- Niché entre Berry et Bourgogne, sur la rive droite de la Loire en plein cœur du pays nivernais, il s'étend sur 7 communes et 1 350 hectares : Sauvignon blanc et Chasselas, permettent la production de l'AOC Pouilly sur Loire.
- Les vignes bénéficient d'une douceur apportée par la Loire et le soleil couchant, exposées plein Ouest. Le Sauvignon exprime toute sa fraîcheur et son inimitable arôme de « pierre à fusil » que lui confèrent les terroirs exceptionnels de Pouilly.

JOSEPH MELLOTT  
500 ANS D'HISTOIRE



79 473 hl

Total de la production en 2015



1 347 ha

Surface en hectares en 2015



165

Producteurs en 2015



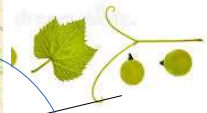
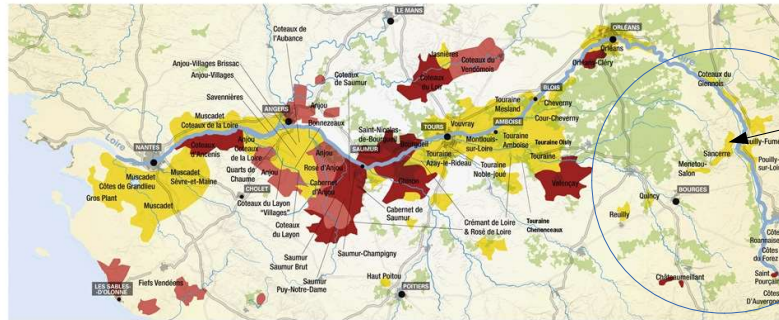
48% FRANCE

52% EXPORT

Ventes en volume en 2015







- Dominant la Loire du haut de son « piton », Sancerre était prédestinée à la viticulture.
- Sur 14 communes, le vignoble Sancerrois s'étend sur de magnifiques collines parfaitement adaptées à la vigne, bien orientées, exposées et protégées, dont les sols calcaires et siliceux contribuent à la merveilleuse qualité des vins. Les deux cépages qui règnent sur Sancerre sont le Sauvignon blanc et le Pinot noir.



173 414 hl

Total de la production en 2016



2 960 ha

Surface en hectares en 2016



330

Producteurs en 2016



40% FRANCE

60% EXPORT

Ventes en volume en 2016



1	Reuilly rosé	2016	Domaine Jean Michel Sorbe	8,55 €
2	Quincy	2017	Domaine Jean Michel Sorbe	9,40 €
3	Menetou blanc	2017	Clos du pressoir	10,00 €
4	Pouilly fumé	2017	Le Troncsec	16,00 €
5	Sancerre blanc	2017	La Chatellenie	16,00 €
6	Sancerre blanc	2016	Domaine des Emois AB	18,00 €
7	Sancerre blanc	2014	La grande Chatelaine	21,00 €



Merci et bonne dégustation !